

# ALUMINIUM LED PROFIL PDS4-ALU 2M

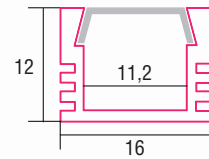
Art. Nr.: B1718ANODA/2



ALL TOGETHER BRILLIANT

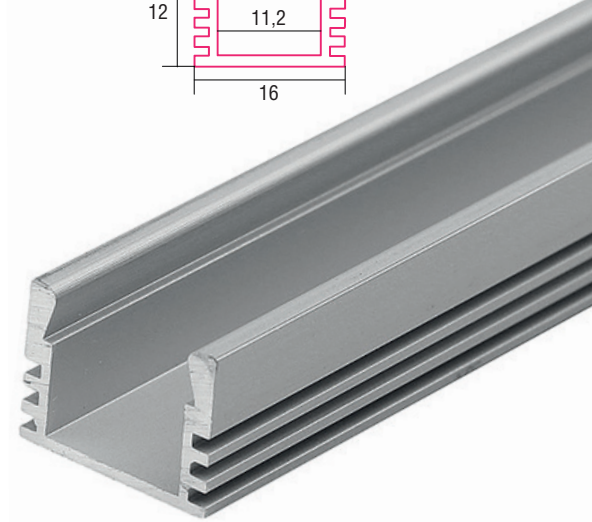


LED Stripes  
max. 20W/m  
10mm



## PDS4-ALU

<b>Oberfläche</b>	Eloxiert
<b>Montageart</b>	Aufbau
<b>Schutzart (IP)</b>	20
<b>Maße (BxH/mm)</b>	16x12
<b>EAN Code</b>	2000000041049



SMARTLED Aluminium Profile können nach Kundenwunsch auf die gewünschte Länge zugeschnitten werden.

- >> Standardlänge: 2m (Profile und Abdeckungen)
- >> Überlängen auf Anfrage erhältlich (3m, 6m)

Aluminium Profile sind wie ein schützender Kokon für die LED Stripes. Sie werden benötigt um die entstehende Wärme des LED Stripes abzuführen. Dafür eignet sich am besten Aluminium. Durch die Abdeckungen, wird der LED Stripe auch von oben geschützt. Neu in unserem Sortiment, sind extra große Profile. Diese bieten den Vorteil, dass man auch das Netzteil integrieren kann.

### Kompatibel mit



17035/2 / Frosted Abdeckung

EAN 2000000061399



17036/2 / Klar Abdeckung

EAN 2000000061955



17037/2 / Liger opal, matt Abdeckung

EAN 2000000066073



00220/2 / S rund, klar Abdeckung

EAN 2000000049816



1056 / Endkappe PVC ohne Kabelauslass

EAN 2000000041063



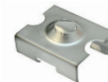
1057 / Endkappe PVC mit Kabelauslass

EAN 2000000049854



24190 / Befestigungsclip verzinkt

EAN 2000000061412



1345 / Befestigungsclip chrom, matt

EAN 2000000049847

smartled.at