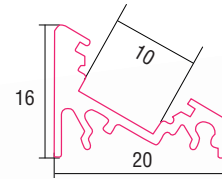
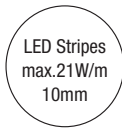


# ALUMINIUM LED PROFIL ESQUINA 2M

Art. Nr.: SLPEA/2



ALL TOGETHER BRILLIANT



## ESQUINA

<b>Oberfläche</b>	Eloxiert
<b>Montageart</b>	Aufbau 30° Eckprofil
<b>Schutzart (IP)</b>	20
<b>Maße (BxH/mm)</b>	20x16
<b>EAN Code</b>	2000000061962

>> Standardlänge: 2m (Profile und Abdeckungen)

Aluminium Profile sind wie ein schützender Kokon für die LED Stripes. Sie werden benötigt um die entstehende Wärme des LED Stripes abzuführen. Dafür eignet sich am besten Aluminium. Durch die Abdeckungen, wird der LED Stripe auch von oben geschützt. Neu in unserem Sortiment, sind extra große Profile. Diese bieten den Vorteil, dass man auch das Netzteil integrieren kann.



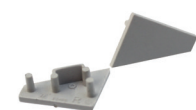
SMARTLED Aluminium Profile können nach Kundenwunsch auf die gewünschte Länge zugeschnitten werden.

## Kompatibel mit



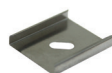
SLAE01 / Opal Abdeckung

EAN 2000000062006



SLEE10 / Endkappe L+R  
grau

EAN 2000000062068



SLME10 / Montageclip

EAN 2000000062037



SLVE10 / Verbinder

EAN 2000000062051

smartled.at