

Einbauprofil R11 für Lineare LED Module

R11

Art. Nr.: PA202C200

Das Einbauprofil aus eloxiertem Aluminium ist besonders korrosionsbeständig und eignet sich für lineare LED-Module.

Das Profil lässt sich besonders gut anwenden für Einbauleuchten, Handlaufbeleuchtung sowie Shop- und Möbelbeleuchtung.

Die Befestigung kann mittels Federclip (Z24) erfolgen.

Als Cover eignen sich U-Abdeckungen (C1) sowie Linsen (C10, C11).

Technische Daten:

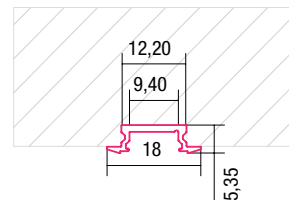
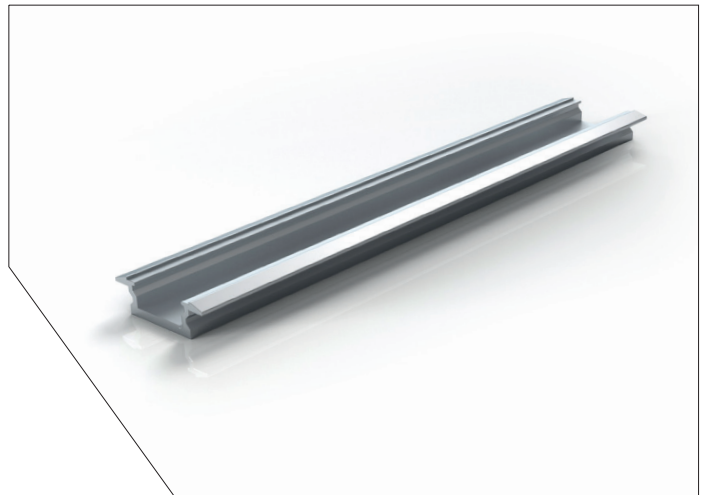
- Oberflächenfarbe: ALU natur
- Oberflächenbehandlung: Eloxiert
- Zugfestigkeit: 130.00 bis 215.00 N/mm²
- Frostbeständigkeit: beständig
- Laugenbeständigkeit: bedingt beständig
- Säurenbeständigkeit: bedingt beständig
- Witterungsbeständigkeit: beständig
- Material: EN AW-6060 T66
- Montageart: Einbau

Maße:

- BxH: 18x5,35
- Länge: 2000

Anwendungsbereiche:

- Allgemeinbeleuchtung (Leuchten sowie Systeme)
- Shopfitting (Regalbeleuchtung)
- Anlagenbau (Handlaufbeleuchtung)
- Möbelherstellung (Küche und Büro)



ZUBEHÖR:

