

Wandprofil R2 für Lineare LED Module

R2

Art. Nr.: PA401D200

Das Wandprofil aus eloxiertem Aluminium ist besonders korrosionsbeständig und eignet sich für lineare LED-Module.

Das Profil lässt sich besonders gut anwenden für lineare Leuchten, Fassadenbeleuchtung sowie Wand- und Möbelbeleuchtung.

Die Befestigung kann mittels Federclip (Z26) oder Abhängung (Z20) erfolgen. Für die Verlängerung können Verbinder (Z21) verwendet werden.

Als Cover eignen sich flache Abdeckungen (C2, C11) oder U-Abdeckungen (C3).

Technische Daten:

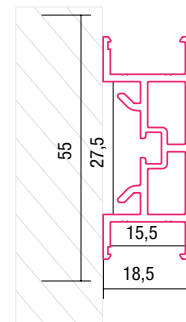
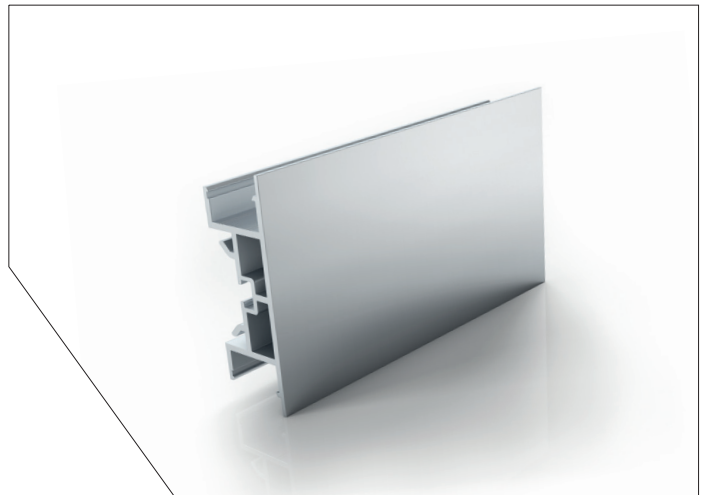
- Oberflächenfarbe: ALU natur
- Oberflächenbehandlung: Eloxiert
- Zugfestigkeit [ft]: 130.00 bis 215.00 N/mm²
- Frostbeständigkeit: beständig
- Laugenbeständigkeit: bedingt beständig
- Säurenbeständigkeit: bedingt beständig
- Witterungsbeständigkeit: beständig
- Material: EN AW-6060 T66
- Montageart: Aufbau

Maße:

- BxH: 55x18,5
- Länge: 2000

Anwendungsbereiche:

- Allgemeinbeleuchtung
- Shopfitting (Regalbeleuchtung)
- Anlagenbau (Handlaufbeleuchtung)
- Möbelherstellung (Küche und Büro)



ZUBEHÖR:

