

Nischenprofil R6 für Lineare LED Module

R6

Art. Nr.: PA402D200

Das Nischenprofil aus eloxiertem Aluminium ist besonders korrosionsbeständig und eignet sich für lineare LED-Module.

Das Profil lässt sich besonders gut anwenden für Wand-, Nischen- und Treppenbeleuchtung.

Die Befestigung kann mittels Einbaufeder (Z18) erfolgen.

Für die Verlängerung können Verbinder (Z21) verwendet werden.

Als Cover eignen sich flache Abdeckungen (C2, C11).

Technische Daten:

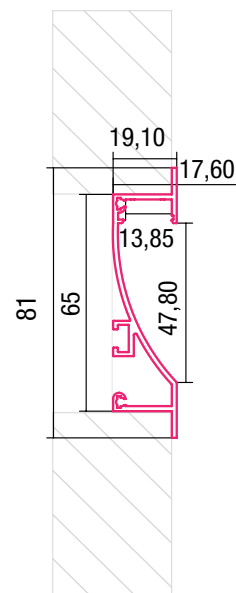
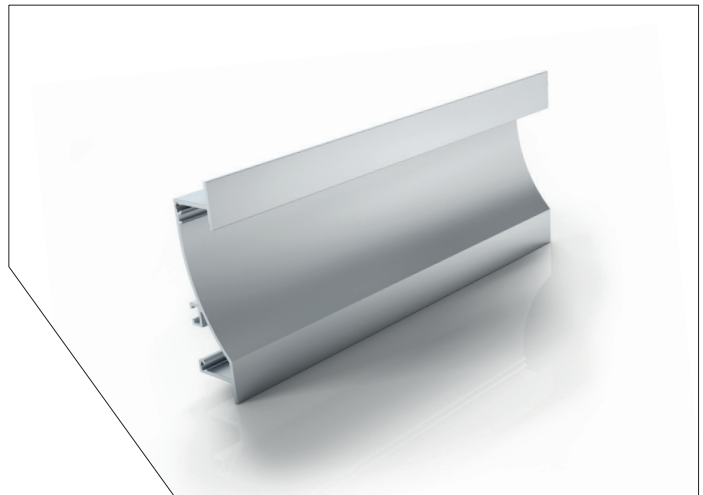
- Oberflächenfarbe: ALU natur
- Oberflächenbehandlung: Eloxier
- Zugfestigkeit: 130.00 bis 215.00 N/mm²
- Frostbeständigkeit: beständig
- Laugenbeständigkeit: bedingt beständig
- Säurenbeständigkeit: bedingt beständig
- Witterungsbeständigkeit: beständig
- Material: EN AW-6060 T66
- Montageart: Einbau

Maße:

- BxH: 65x19,1
- Länge: 2000

Anwendungsbereiche:

- Wand- und Nischenbeleuchtung
- Treppenbeleuchtung



ZUBEHÖR:

