

Wandekprofil R13 für Lineare LED Module

R13

Art. Nr.: PA552D200

Das Einbauprofil aus eloxiertem Aluminium ist besonders korrosionsbeständig und eignet sich für lineare LED-Module.

Das Profil lässt sich besonders gut anwenden für lineare Leuchten, Einbauleuchten, Volutenleuchten.

Als Cover eignen sich flache Abdeckungen (C2, C12) und U-Abdeckungen (C3).

Technische Daten:

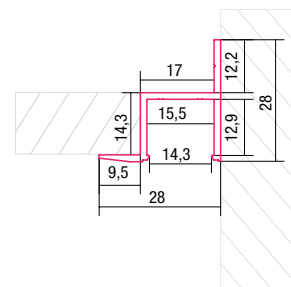
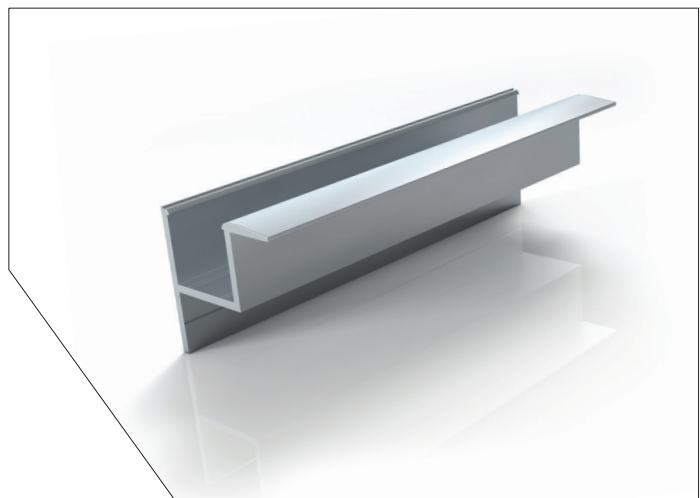
- Oberflächenfarbe: ALU natur
- Oberflächenbehandlung: Eloxier
- Zugfestigkeit: 130.00 bis 215.00 N/mm²
- Frostbeständigkeit: beständig
- Laugenbeständigkeit: bedingt beständig
- Säurenbeständigkeit: bedingt beständig
- Witterungsbeständigkeit: beständig
- Material: EN AW-6060 T66
- Montageart: Einbau

Maße:

- BxH: 28x28
- Länge: 2000

Anwendungsbereiche:

- Allgemeinbeleuchtung (Leuchten sowie Systeme)
- Shopfitting (Regalbeleuchtung)
- Deckenbeleuchtung
- Möbelherstellung (Küche und Büro)



ZUBEHÖR:



C2
CS301DX00

C3
CS303DX00

C12
CT401E200