

Aufbauprofil R15 für Lineare LED Module

R15

Art. Nr.: PA651H200

Das Aufbauprofil aus eloxiertem Aluminium ist besonders korrosionsbeständig und eignet sich für lineare LED-Module.

Das Profil lässt sich besonders gut anwenden für lineare Leuchten, Einbau- und Bodenleuchten sowie Treppenbeleuchtung.

Die Befestigung kann mittels Montageclip (Z27) erfolgen. Als Cover eignen sich flache Abdeckungen (C8).

Technische Daten:

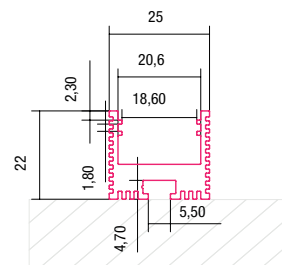
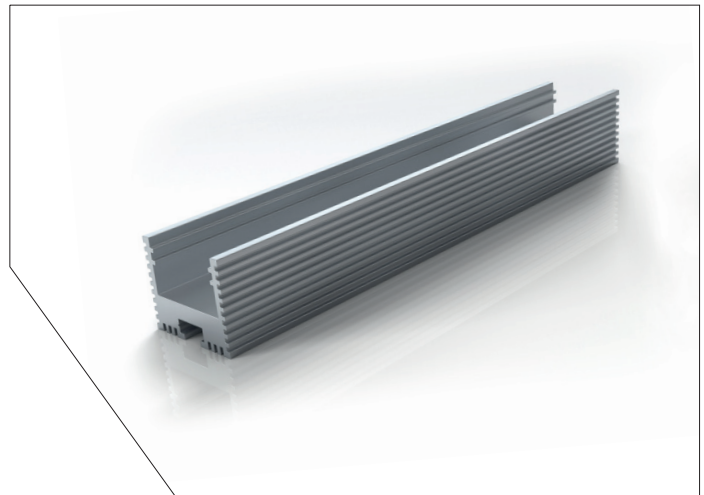
- Oberflächenfarbe: ALU natur
- Oberflächenbehandlung: Eloxier
- Zugfestigkeit: 130.00 bis 215.00 N/mm²
- Frostbeständigkeit: bis -40 °C
- Laugenbeständigkeit: bedingt beständig
- Säurenbeständigkeit: bedingt beständig
- Witterungsbeständigkeit: beständig
- Material: EN AW-6060 T66
- Montageart: Multi

Maße:

- B x H: 22 x 25
- Länge: 2000

Anwendungsbereiche:

- Allgemeinbeleuchtung (Leuchten sowie Systeme)
- Fußbodenbeleuchtung
- Möbelherstellung (Küche und Büro)



DATENBLATT

AUFBAUPROFILE



ZUBEHÖR:

