

LED Profil Berlin schwarz 2m

BSLPB/1

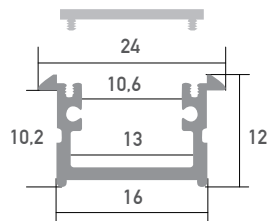
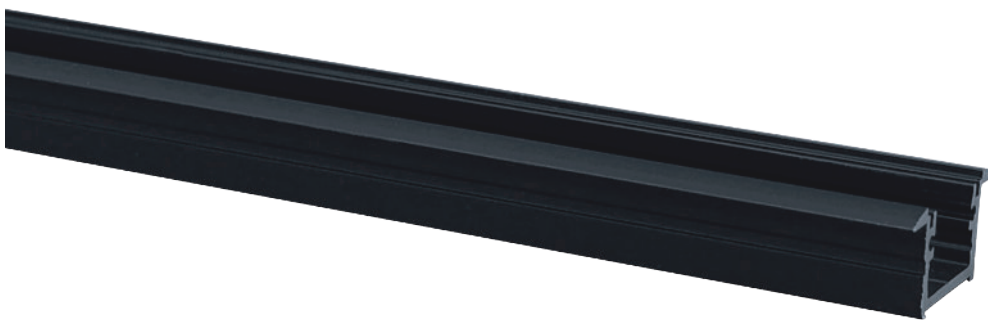


Einbauprofil

-

LED Stripes: max. 16W/m / 10mm

Überlängen auf Anfrage bis zu 6m erhältlich



Farbe	schwarz
Material	Aluminium
Oberfläche	eloxiert
Montageart	Einbau
Schutzart (IP)	65
Max. LED Leistung (W/m)	16
Max. LED Breite (mm)	10
Länge (m)	2
Breite (mm)	24
Höhe (mm)	12
Einbaubreite (mm)	16
Einbauhöhe (mm)	10,2
EAN	2000000061566



Konfektionierung

SMARTLED LED Profile können nach Kundenwunsch auf die gewünschte Länge zugeschnitten werden.

Zubehör



SLP00
Abdeckung
frosted 2m



SLP01
Abdeckung
opal 2m



SLP02
Abdeckung
clear 2m



BSLP05
Abdeckung
schwarz 2m



SLP01/3
Abdeckung
Lens 30° 2m



SLP01/4
Abdeckung
grau 2m



SLP140
Einbaufeder



BSLP29/1
Endkappe
ohne Kabelausslass



BSLP10/3
Halterung

Anwendungsbeispiel

