

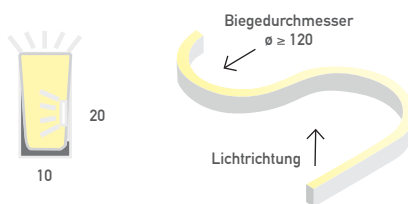
# Smartled FLEXI horizontal 13-830 IP67

**FH4336**



Für den Einsatz im Außenbereich.

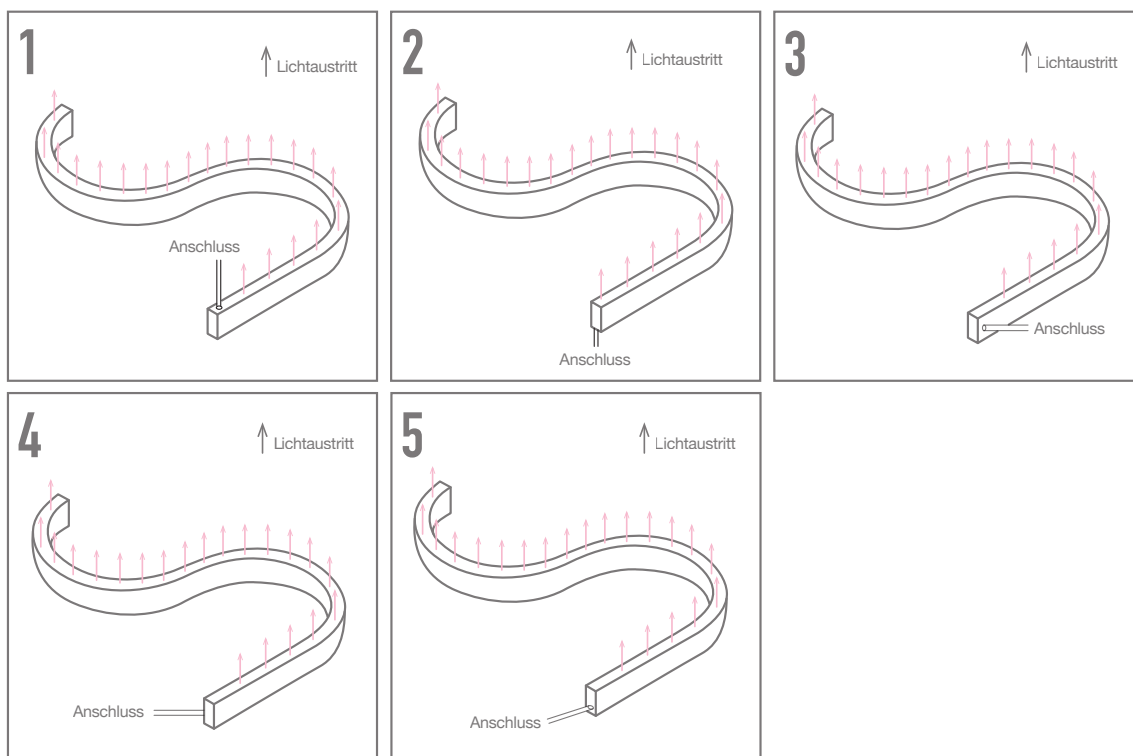
Linearer und hochflexibler LED Silikon Verguss. Montage mittels Montageclips oder Montageprofile. Binning-Selektion nach SDCM3, Farbwiedergabeindex RA >90, Lebensdauer nach LM80-15 50000 Stunden. Dimmbar mit jedem Smartled PWM Dimmer. Arbeitstemperatur: -20°C bis 45°C. Beständig gegen UV-Strahlung, Salz, Lösungsmittel. Effiziente Wärmeableitung.



Leistung (W/m)	13,5
Spannung (V)	24
Schutzart (IP)	67
Umgebungstemperatur (°C)	-30 bis 70
Arbeitstemperatur (°C)	-20 bis 45
Farbtemperatur (K)	3000
Lichtstrom (lm/m)	600
LEDs/m	120
Farbwiedergabeindex (CRI)	>90
Abstrahlwinkel	115°

Breite (mm)	10
Höhe (mm)	20
Mengeneinheit	m
Teilbarkeit (mm)	62,5
Art der Biegung	Horizontal
Biegedurchmesser (mm)	>120
Max. LED-Bandlänge pro Einspeisung (m)	5
Anschlussstück	Nein
Endstück	Nein
Salz-, lösungsmittel-, und chlorbeständig	Ja
Dimmbar	Ja / PWM Dimmer
Wassertiefe	bis max. 1 m
UV beständig / Outdoor geeignet	Ja
Lebensdauer nach LM80-08 (h)	50000
Zertifikate	CE / ROHS
Energieeffizienzklasse	G
EAN	2000000078816

## Anschlussmöglichkeiten



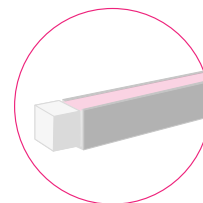


## Konfektionierung

SMARTLED FLEXI Produkte müssen von der Smartled-Werkstatt gefertigt und konfektioniert werden um IP-, Chlor- sowie UV- Schutz zu gewährleisten. Bei Selbstkonfektionierung wird keine Garantie oder Gewährleistung übernommen.

## Wichtige Information

Die Länge der starren Montagekanäle muss um die Größe der Endkappe und des Anschlusses reduziert werden.



## Zubehör



FHCFO1  
FLEXI horizontal Anschluss  
gewinkelt L+R



FHCFO2  
FLEXI horizontal Anschluss  
gewinkelt O+U



FHCFO3  
FLEXI horizontal Anschluss  
gerade



FHEC01  
FLEXI horizontal Endkappe



FHMC01  
FLEXI horizontal Montageclip  
30mm\*



FHMC02  
FLEXI horizontal Montageclip  
1m



FHMC03  
FLEXI horizontal Montagekanal  
starr 1m



FHMC04  
FLEXI horizontal Montagekanal  
starr 2m



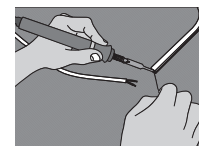
kabflexi2  
FLEXI Monochrom  
Silikon-Kabel  
2x0,75mm<sup>2</sup>



kabflexi4  
FLEXI RGB  
Silikon-Kabel  
4x0,50mm<sup>2</sup>



kabflexi5  
FLEXI RGBW  
Silikon-Kabel  
5x0,50mm<sup>2</sup>



flexikv  
FLEXI Konfektionierung

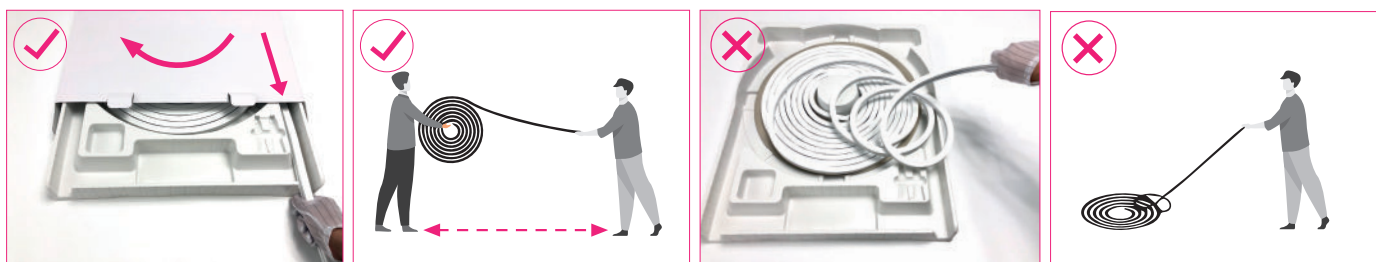
## Bedienungsanleitung

### ACHTUNG!

Es wird empfohlen, die Leuchten von qualifizierten Elektrikern installieren zu lassen. Schalten Sie vor der Montage oder Wartung immer die Netzspannung ab.

### ABWICKELN

Wenn Sie die Stripes abwickeln, sollten 2 Personen zusammenarbeiten. Einer hält die Rolle und der andere zieht den Stripe vorsichtig heraus. Vermeiden Sie Drehungen und achten Sie darauf, dass der Biegedurchmesser größer als angegeben ist!

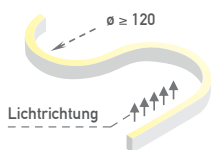


In gerader Linie vorsichtig herausziehen

Achtung, nicht verdrehen!

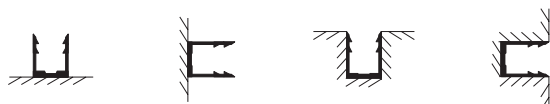
### BIEGERICHTUNG & MAX. BIEGUNG

- Biegerichtung: NUR Horizontal!
- Biegedurchmesser:  $\geq 120$ mm



- Die Installation muss innerhalb einer Temperatur von  $-10^{\circ}\text{C} \sim 45^{\circ}\text{C}$  erfolgen.
- Betriebstemperatur  $-20^{\circ}\text{C} \sim 45^{\circ}\text{C}$ .
- Bitte überprüfen Sie die Polarität (+, -), bevor Sie den Strom einspeisen.

### INSTALLATION



### ANSCHLUSS



### TIPPS- UND WARNHINWEISE

