

# SMARTLED FLEXI vertical 12-927 IP67/IP68



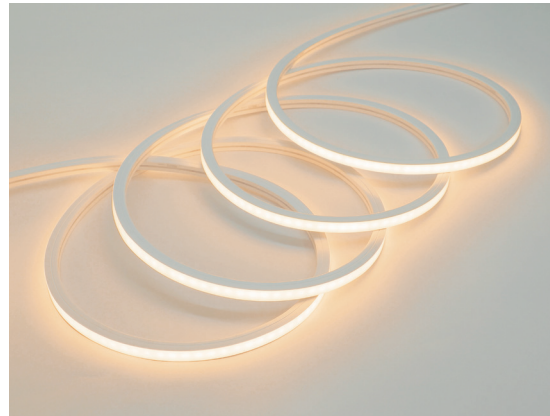
ALL TOGETHER BRILLIANT

Art. Nr.: FV3339



## Vertical

Leistung (W)	12
Farbtemperatur (K)	2700
Lichtstrom (lm/m)	500
LEDs/m	120
Schutzart (IP)	67/68
Spannung (V)	24
Breite x Höhe (mm)	15 x 15
Mengeneinheit	m
Max. LED-Bandlänge pro Einspeisung (m)	15
Teilbarkeit (mm)	50
Biegedurchmesser (mm)	>120
Farbwiedergabeindex (CRI)	>90
EEKL	G
Anschlussstück	Nein
Endstück	Nein
Abstrahlwinkel	115°
EAN Code	2000000061801



## DETAILS

UV-Beständig / Outdoor geeignet

Hochflexibler Silikonverguss / effiziente Wärmeableitung

salz-, lösungsmittel-, und chlorbeständig

Lebensdauer nach LM80-08 50000 Stunden

Bis zu 15 m mit einer Einspeisung

Dimmbar mit jedem SMARTLED-PWM Dimmer

Umgebungstemperatur: -30°C bis 70°C / Arbeitstemperatur: -20°C bis 45°C

Wassertiefe: bis max. 1 m

Die angegebenen Werte beziehen sich auf 1 m



SMARTLED-FLEXI Produkte können nach Kundenwunsch auf die gewünschte Länge konfektioniert werden.

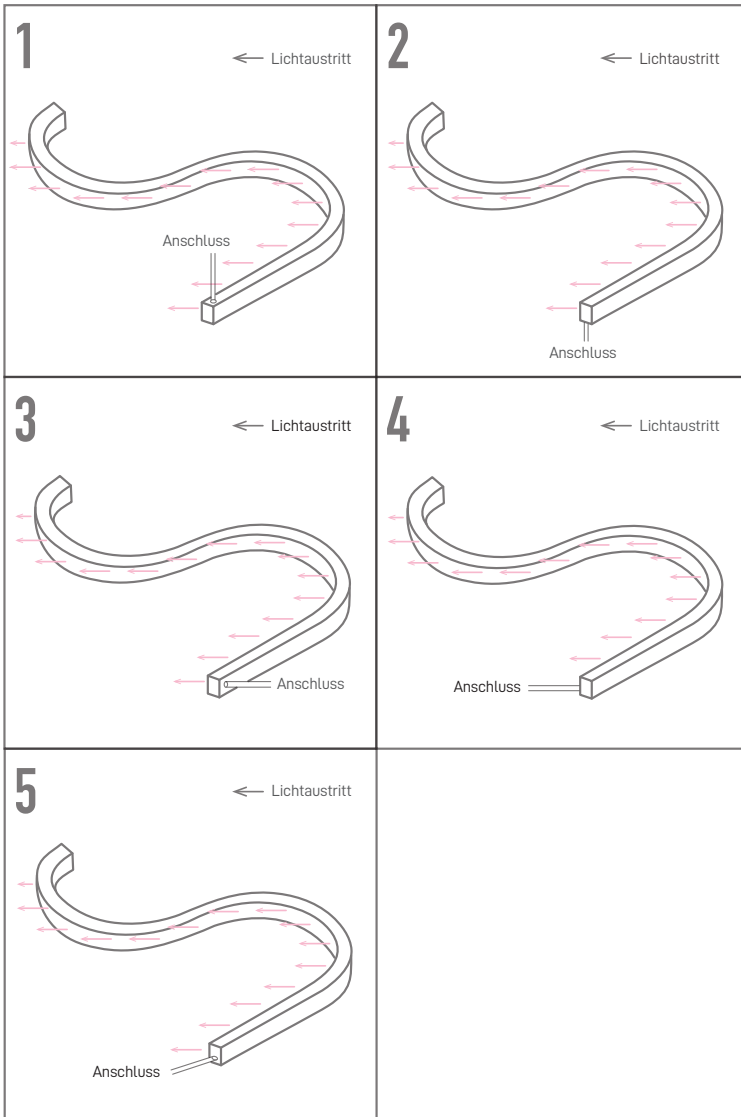
Es wird dabei ein 100 cm langes Kabel direkt auf den Streifen gelötet, um eine bestmögliche Verbindung zwischen Kabel und LED Band zu gewährleisten. Anschließend wird das Anschluss-, sowie das Endstück verklebt und auf Dichtheit geprüft. Längere Zuleitungslängen werden gesondert verrechnet.

Bei konfektionierter Ware ist leider keine Rückgabe möglich!












smartled.at

## FLEXI Vertical



## ZUBEHÖR

					
FVCF01 FLEXI vertical Anschluss gerade	FVCF02 FLEXI vertical Anschluss gewinkelt	FVEC01 FLEXI vertical Endkappe	FVMC01 FLEXI vertical Montageclip 4x20mm	FVMC03 FLEXI vertical Montagekanal starr 1m	FVMC04 FLEXI vertical Montagekanal starr 2m
EAN: 2000000061870	EAN: 2000000065588	EAN: 2000000061863	EAN: 2000000061894	EAN: 2000000066707	EAN: 2000000073071
					
kabflexi2 FLEXI Monochrom Silikon-Kabel 2x0,75mm <sup>2</sup>	kabflexi4 FLEXI RGB Silikon-Kabel 4x0,50mm <sup>2</sup>	kabflexi5 FLEXI RGBW Silikon-Kabel 5x0,50mm <sup>2</sup>			
EAN: 2000000061931	EAN: 2000000066417	EAN: 2000000061924			

## FLEXI Vertical

Es wird empfohlen, die Leuchten von qualifizierten Elektrikern installieren zu lassen. Schalten Sie vor der Montage oder Wartung immer die Netzspannung ab.

### ABWICKELN

Wenn Sie die Stripes abwickeln, sollten 2 Personen zusammenarbeiten. Einer hält die Rolle und der andere zieht den Stripe vorsichtig heraus. Vermeiden Sie Drehungen und achten Sie darauf, dass der Biegedurchmesser größer als angegeben ist!



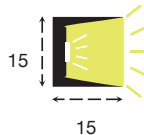
In gerader Linie vorsichtig herausziehen



Achtung, nicht verdrehen!

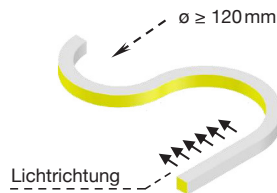
### BESCHREIBUNG

- Beständig gegen: UV, Salz, Chlor
- Vermeiden Sie säurehaltige Umgebung
- Schutzart: IP68
- Biegerichtung: Vertical
- Maße (BxH, mm): 15 x 15
- Teilbarkeit: Siehe Datenblatt oder Schnittmarkierung am Stripe.



### BIEGERICHTUNG & MAX. BIEGUNG

- Biegerichtung: NUR Vertical!
- Biegedurchmesser:  $\geq 120\text{mm}$



### INSTALLATION

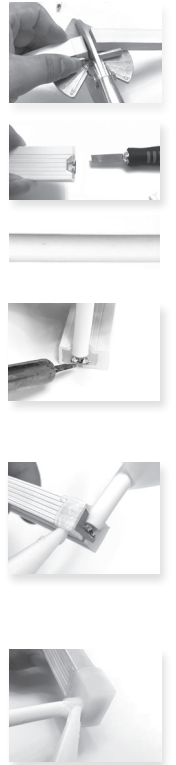


### ANSCHLUSS



### KONFEKTIONIERUNGSANLEITUNG

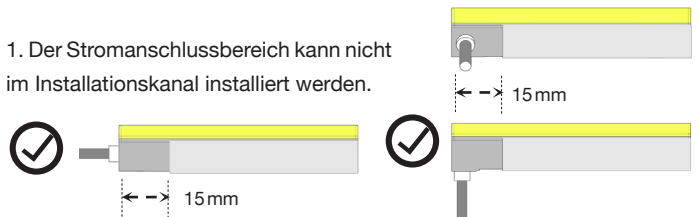
1. Auf die gewünschte Länge abschneiden, Schnittmarkierung folgen
2. Schneiden Sie einen Keil aus dem Silikon, um Platz für die Anschlussleitung frei zu machen.
3. Reinigen Sie die Silikonoberfläche des Kabels und des Stripes mit Alkohol.
4. Verbinden Sie Kabel und Stripe durch Löten.
5. Füllen Sie Silikonkleber in die Kappe und streichen Sie den Kleber auf die mit Fugen versehene Oberfläche des Stripes. Stellen Sie sicher, dass kein Zwischenraum mehr vorhanden ist. Verwenden Sie nur qualifizierten Silikonkleber.
6. Verschließen Sie den Stripe mit dem Anschluss- und der Endkappe und achten Sie darauf, dass der Silikonkleber den gesamten Kappenbereich ausfüllt.
  - Trocknungszeit der Oberfläche: 20 min
  - Aushärtezeit: 48 Stunden



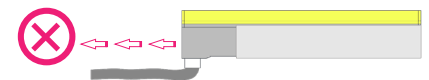
### TIPPS- UND WARNHINWEISE

- Die Installation muss innerhalb einer Temperatur von  $-10\text{ }^{\circ}\text{C} \sim 45\text{ }^{\circ}\text{C}$  erfolgen.
- Betriebstemperatur  $-20\text{ }^{\circ}\text{C} \sim 45\text{ }^{\circ}\text{C}$ .
- Bitte überprüfen Sie die Polarität (+, -), bevor Sie den Strom einspeisen.

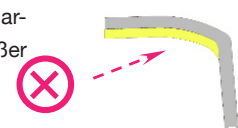
1. Der Stromanschlussbereich kann nicht im Installationskanal installiert werden.



2. Keinen Zug auf den Anschluss ausüben.



3. Keine Winkelbiegen. Achten Sie darauf, dass der Biegedurchmesser größer als angegeben ist!



4. Stripe nur von einer Seite in den Montagekanal drücken.

