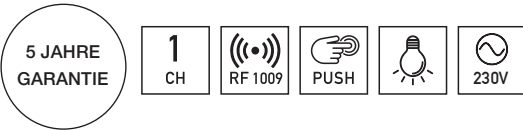


# SMARTLED SL-1009SW RF Schaltaktor 200W



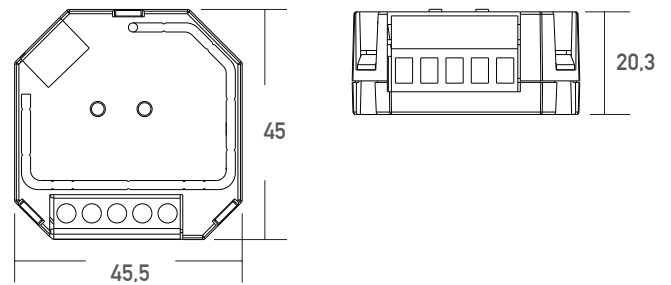
ALL TOGETHER BRILLIANT

Art. Nr.: SL-1009SW



## FUNK 2501 Serie

Versorgungsspannung (VAC)	100-240
Ausgangsspannung (VAC)	100-240
LED Ausgangsleistung bei 230 VAC (W)	200
Ausgangstyp	AC
Modell	Funk
Schutzart (IP)	20
Maße (BxLxH/mm)	45,5 x 45 x 20,3
EAN Code	2000000073798

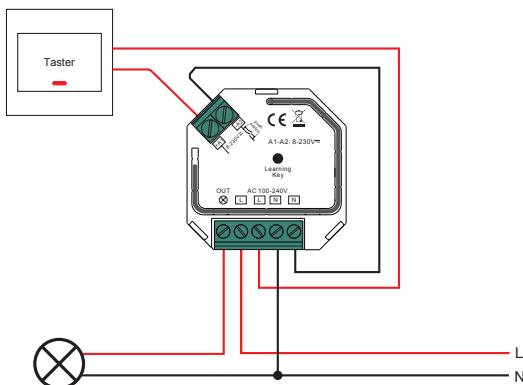


## DETAILS

für Halogenlampen geeignet (400 W)

Push Switch 230 VAC

nicht zum Dimmen geeignet



## Kompatibel mit

SR-2833K5 SMARTLED SR-2833K5 5 Kanal RF Fernbedienung	SL-2833S SMARTLED SL-2833S 1 Kanal RF Dimmer

smartled.at