

SMARTLED SL-Z9101SW Zigbee Schaltaktor 200W



ALL TOGETHER BRILLIANT

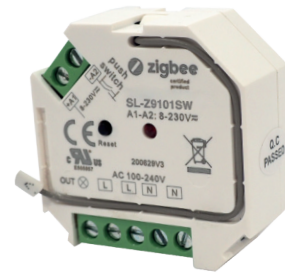
Art. Nr.: SL-Z9101SW



1 CH

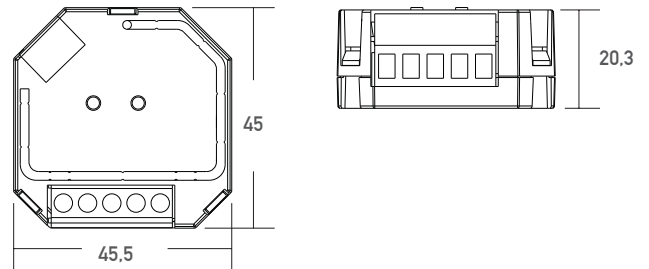


230V



Zigbee

Versorgungsspannung (VAC)	100-240
Ausgangsspannung (VAC)	100-240
Ausgangsleistung bei 230 VAC (W)	200*
Modell	Zigbee
Schutzart (IP)	20
Maße (BxLxH/mm)	45,5 x 45 x 20,3
EAN Code	2000000073804



DETAILS

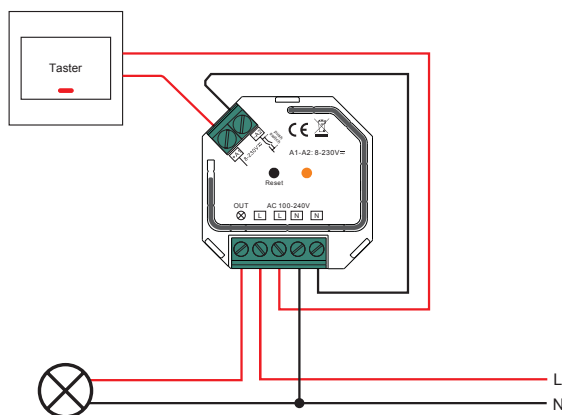
Push Switch 230 VAC

für Halogenlampen geeignet (400W*)

ZigBee Schaltaktor basierend auf ZigBee 3.0 Protokoll

kompatibel mit Alexa, Echo Plus und Philips Hue

nicht zum Dimmen geeignet



* Ausgangsleistung bei LED bzw. LED Treiber: 200W, Ausgangsleistung bei Halogenlampen: 400W

smartled.at