

# SMARTLED SL-Z9101TR Zigbee Schaltaktor 200W

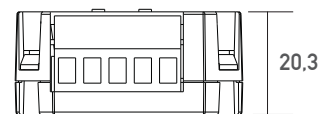
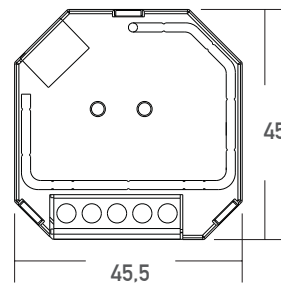


ALL TOGETHER BRILLIANT

Art. Nr.: SL-Z9101TR



Versorgungsspannung (VAC)	100-240
Ausgangsspannung (VAC)	100-240
Ausgangsleistung bei 230 VAC (W)	200*
Modell	Zigbee
Schutzart (IP)	20
Maße (BxLxH/mm)	45,5 x 45 x 20,3
EAN Code	2000000072692



## DETAILS

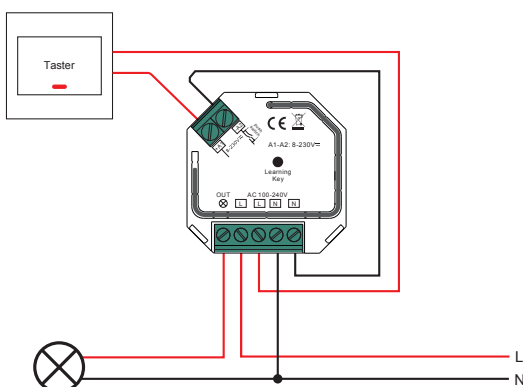
Push Switch 230 VAC

für Halogenlampen geeignet (400W\*)

ZigBee Schaltaktor basierend auf ZigBee 3.0 Protokoll

kompatibel mit Amazon Echo (mit integriertem Hub) und Philips Hue

zum Dimmen geeignet



smartled.at